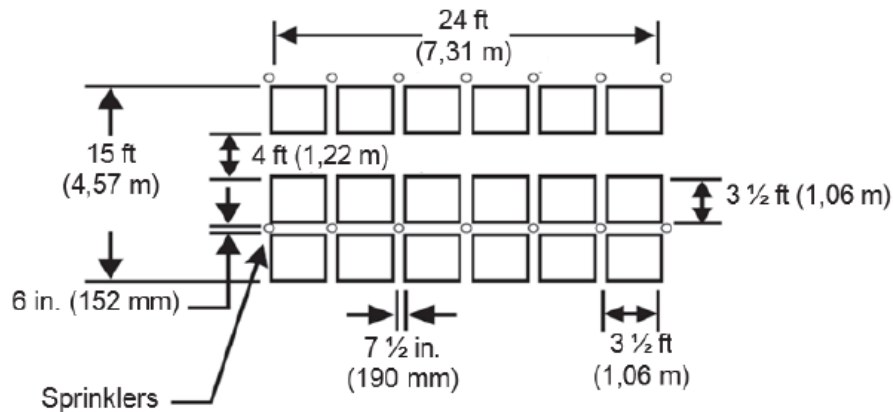
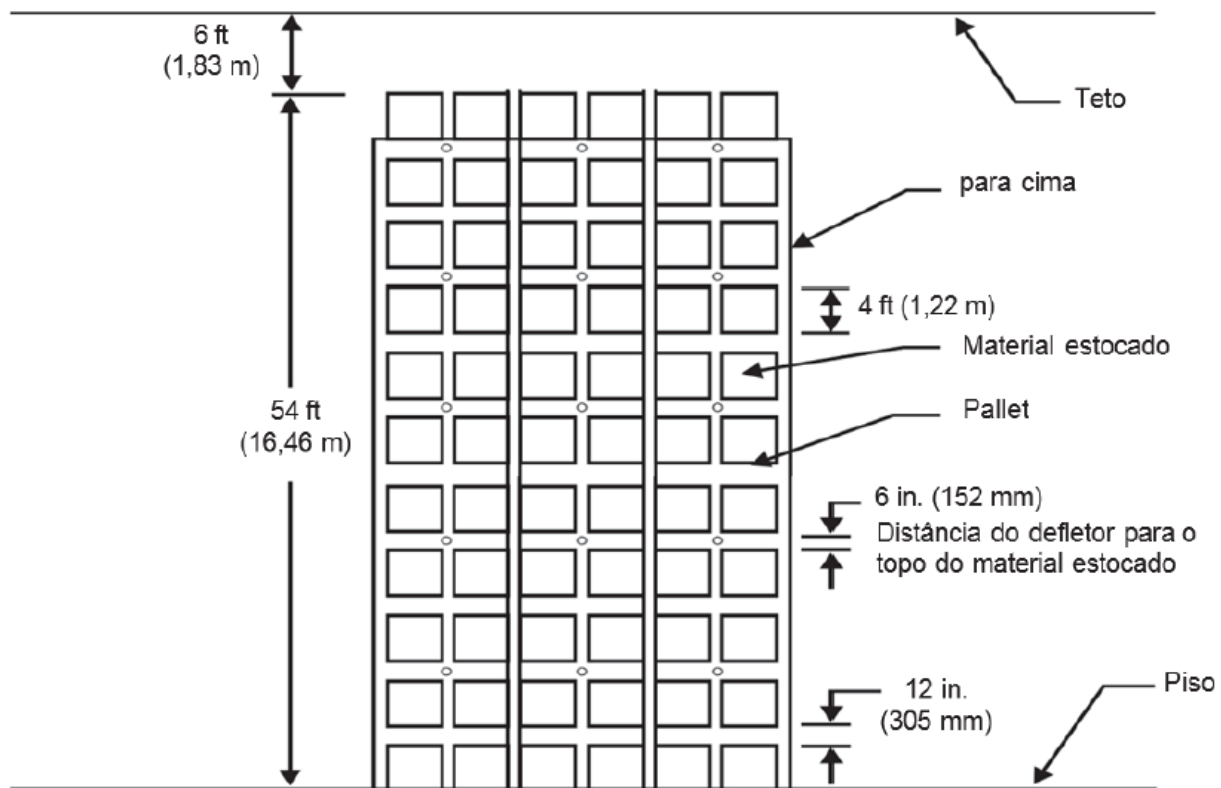


Figura 5.3.5.4.1.4

Distribuição de chuveiros internos para plásticos expandidos e não expandidos em caixas de papelão e plásticos não expandidos expostos, estruturas porta paletes simples e duplas, altura de armazenagem acima de 7,6 m (25 ft)



Planta



Elevação

- Notas:
1. Chuveiros em andares alternados em cada vão vertical transversal chuveiros de teto.
 - a) cada quadrado representa um cubo de armazenagem cujos lados medem entre 4 ft e 5 ft (entre 1,22 m e 1,53 m). A altura real da carga pode variar de aproximadamente 18 in. (0,46 m) até 10 ft (3,10 m). Portanto, poderia haver somente uma ou até 6 ou 7 cargas entre chuveiros internos espaçados 10 ft (3,10 m) verticalmente.